

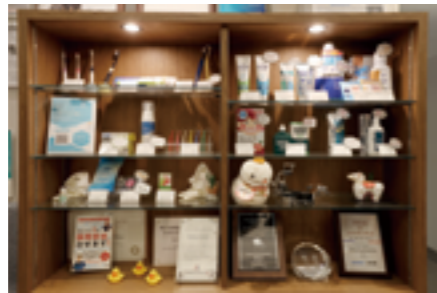


ご紹介の写真は全て 2024年に開院の「大宮いしはた歯科」。大宮駅から車で3分、徒歩でも5分少々アクセスしやすいロケーション。シティホテルが上層階に入る瀟洒なビルの3階にあり、内装も心地良く診療を受けられる様に上品なトーンでまとめられている。上の写真はパーテーションで仕切られた診療ユニット



上: 高度な設備を備えながらも患者様の緊張感を和らげるように色調等に配慮して設計されたオベラ。下: 落ち着いたあるトーンでまとめられた院内は、待ち時間もリラックスして過ごすことができる

上: 精密な画像診断を行う歯科用CTを備えたレントゲン室。低被ばくかつ高精度な3次元診断を可能とし、エビデンスに基づく精密診療を支える体制が整えられている。下: 患者様としっかり向き合うための、カウンセリング室。現在の口腔内の状態を精査したうえで将来的な見通しを立て、患者様の健康寿命を延ばせる治療内容を提示している



ドクターおすすめのデンタル用品のご購入も可能。パウダールームも完備されているので術後のメイク直しなどもゆっくりと行える



大宮いしはた歯科

口腔全体を見据えた包括的診療で
生涯にわたり噛める環境へとアプローチ

さらに重視しているのが、歯の「使い方」と「噛み方」へのアプローチ。多くの方が奥歯のみで咀嚼すると認識する中、前歯を含めた本来の役割や顎の使い方までを丁寧に指導。虫歯や歯周病だけでなく、日常の噛み方が歯に与える影響にも着目し、再治療の少ない持続性の高い口腔環境の構築を目指している。

歯の使い方と噛み方に着目し再治療の少ない診療へとつなげる
同院では歯科用CTを導入し、顎骨や神経の位置などを立体的に把握することで、より精密な診断と治療計画の立案を可能としている。低被ばくでありながら高精度な画像診断が行える点も特長で、インプラントや根管治療など専門性の高い処置においても安全性と確実性の向上に寄与。そして

生涯の健康を見据えた口腔管理と予防ケア
近年、口腔環境と全身の健康との関係性が注目される中、歯科医療に求められる役割も大きく変化している。今はもちろん、いつまでもしっかりと噛んで食事を美味しく愉しみたい、健康寿命を延ばすために最善の治療を受けたい。そんな方におすすめしたいのが、医療法人社団 樹伸会の「いしはた歯科クリニック」「久喜総合歯科」、そして2024年に開院した「大宮いしはた歯科」の3院だ。

いずれの医院も一般歯科から口腔外科、歯周病治療、矯正歯科、審美歯科まで幅広く対応しているが、その根幹にあるのは「生涯にわたりしっかりと噛める口腔環境の実現」だ。樹伸会の理事であり歯学博士の石幡一樹氏は、長期に渡って「東京医科歯科大学病院」の義歯外来（入れ歯科）で歯科医師としての研鑽を積んでおり、日々の診療を通じて、噛み合わせの不調や口腔内の問題により食事に苦痛を感じる患者様が多い現状を実感。その経験から、口腔内を単一位として捉える「口腔一単位」の治療方針を確立した経緯がある。また、インプラントや義歯治療においても高く評価され、補綴分野で培った専門性を生かし、機能性と審美性を両立した治療を提供している。



埼玉県久喜市・久喜駅西口から徒歩約2分の「いしはた歯科クリニック」。虫歯や歯周病など一般歯科から小児歯科、矯正歯科、インプラント、入れ歯治療まで幅広く対応している。予防を重視した診療方針のもと、患者様の不安や負担に配慮した診療を心掛け、地域のホームドクターとして親しまれている



久喜駅西口徒歩1分の「久喜総合歯科」。虫歯・歯周病からインプラント、矯正、顎関節症、入れ歯治療まで幅広く対応し、「できる限り抜かない・削らない治療」を重視。一口腔単位で噛み合わせや将来の健康まで見据えた診療を行っている

理事長 石幡一樹氏
昭和大学歯学部卒業。東京医科歯科大学大学院 歯学総合研究科部分床義歯補綴学分野大学院修了。歯学博士号取得。日本補綴歯科学会にて優秀発表賞受賞
所属学会：日本補綴歯科学会・日本顎関節学会・日本歯周病学会
加盟団体：日本補綴歯科学会指導医・日本顎咬合学会 理事・ITI日本支部公認インプラントスペシャリスト・ストローマン公認インストラクター・BPSデンチャー認定医・バクテリアセラピー認定医・厚生労働省認可歯科医師卒業研修医指導医・かみ癖研究会・ITIスタディークラブ・JIADS CLUB・日本歯科医師会会員・久喜歯科医師会会員・久喜市立おおは保育園園医・久喜市立たんぼ保育園園医・大宮南ロータリークラブ会員
顎関節症に関しては多数の講演活動と書籍も出版し、歯科医への啓蒙活動も積極的にしている



お問い合わせ/大宮いしはた歯科
●048-658-9918
●住所/埼玉県さいたま市大宮区桜木町1-398-1 アドグレイス大宮2F
●営業時間/10:00~18:30
●定休日/日曜日・祝日
●https://www.omiya-ishihata-dc.com/

いしはた歯科クリニック
●0480-24-6480
●住所/埼玉県久喜市久喜中央1-3-19 ゆきビル1F
●営業時間/平日 9:30~19:30 土曜 9:30~18:30
●定休日/日曜日・祝日
●https://ishihata-dental.com/

久喜総合歯科
●0480-29-3100
●住所/埼玉県久喜市久喜中央1-3-22
●営業時間/(月・水・金)9:30~18:30 (火・土) 9:30~17:00
●定休日/木曜・日曜・祝日
●https://www.kuki-comprehensive-dental.com/

初診時にはカウンセリングを重視し、現在の症状への対応にとどまらず、10年、20年先を見据えた治療計画を提示。歯を削らず、失わないよう配慮し、再治療のリスクを抑えた診療を行うことを前提としている。あわせて予防歯科にも力を入れ、日常的なメンテナンスやセルフケア指導を通じてトラブルを未然に防ぐ体制も整えられている。定期的な検診やクリーニングを通じて口腔内の状態を継続的に管理し、長期的に健康な状態を維持できるように支えている点も特筆すべき点だろう。

**専門性の高い診療を支える
スタッフのチームワーク**

（いしはた歯科クリニック）（久喜総合歯科）は、地元からの信頼も厚く、（大宮いしはた歯科）は、新幹線でのアクセスが良いこともあり、埼玉県内のみならず首都圏や東海、中部といった遠方からの来院も多い。また、理事長が曜日ごとに各院で診療にあたる体制を整えることで、法人全体で診療方針の共有と質の均一化を図りながら、どの医院でも一定水準の医療を提供できる点も大きな強みだ。複数の歯科医師とスタッフが連携し、それぞれの専門性を生かした診療を提供。院内での情報共有を徹底することで、より質の高い歯科医療の提供に努めている。

「生涯にわたり自分の歯で食事を楽しむことこそが、健康で豊かな人生につながります」と、石幡理事長。単なる目先の治療ではなく、幼少期から高齢期までを見据えた歯科医療を求める方にとって、有力な選択肢といえる歯科医院である。